

DIFFERENZA  
LAMPANTE A  
PRIMA VISTA.





X-Porte rappresenta un approccio totalmente rivoluzionario all'ecografia clinica. L'imaging, le funzioni e le risorse formative sono tutte riunite in un'unica comoda postazione multifunzione.

Soddisfa in modo rapido e intelligente le vostre necessità di imaging con il semplice tocco di un dito. Vi accorgete presto che questo sistema è concepito esattamente per professionisti come voi. Il pannello di controllo intuitivo rende estremamente semplice la navigazione del sistema, mentre lo schermo tattile a tenuta stagna consente di evitare l'impiego di tasti sui quali potrebbero annidarsi agenti patogeni.

La struttura snella di X-Porte consente una elevata facilità di manovra dello strumento in spazi ridotti, per applicazioni diagnostiche ed ecoguidate al POC. Per favorire la manovrabilità e la sicurezza durante il trasporto, è possibile piegare lo schermo e abbassare il supporto. Ciò rende X-Porte ancora più compatto, agevolandone il trasporto anche in corsie affollate. Il servizio di assistenza è estremamente conveniente grazie alla garanzia di cinque anni ed all'elaboratore interno facilmente rimovibile.



### Tecnologia di imaging XDI innovativa

La tecnologia di formazione del fascio XDI di X-Porte è concepita per risolvere il problema costituito dagli artefatti da lobi laterali, offrendo nitidezza, risoluzione e sensibilità ai colori durante l'acquisizione delle immagini assolutamente innovative per un sistema a ultrasuoni POC.



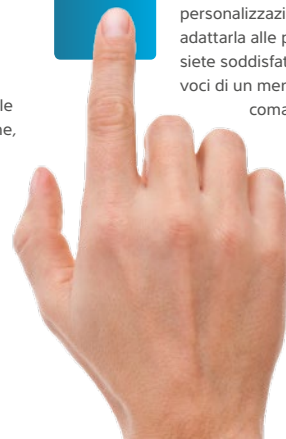
### Acquisizione di immagini con possibilità di apprendimento in tempo reale

Il sistema offre la possibilità di consultare riferimenti in tempo reale durante la procedura di acquisizione, grazie a una libreria integrata costituita dalla serie Visual Guide che offre tutorial formativi con istruzioni passo passo. La serie Visual Guide di X-Porte consente di confrontare le animazioni tridimensionali con le immagini ecografiche bidimensionali corrispondenti.



### Interfaccia personalizzabile

Flusso di lavoro ottimizzato sempre a portata di dita. Semplice personalizzazione dell'interfaccia per adattarla alle proprie esigenze. Non siete soddisfatti dell'ordine delle voci di un menu? Cambiatelo. Troppi comandi? Riduceteli.



# LA PRIMA POSTAZIONE INTERATTIVA ECOGRAFICA DEL MONDO

Differenza lampante a prima vista. Alla base della nitidezza e della risoluzione delle immagini di X-Porte c'è la tecnologia di imaging in attesa di brevetto XDI, che consente di ridurre notevolmente le interferenze visive.



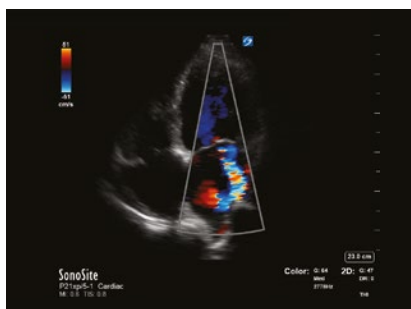
Cistifellea



Nervo Sciatico



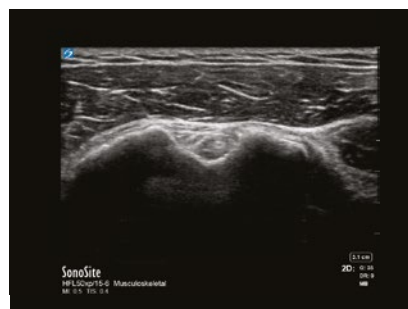
Flusso Ematico Renale



Valvola Mitrale



Profilo Fetale



Tendine del Bicipite

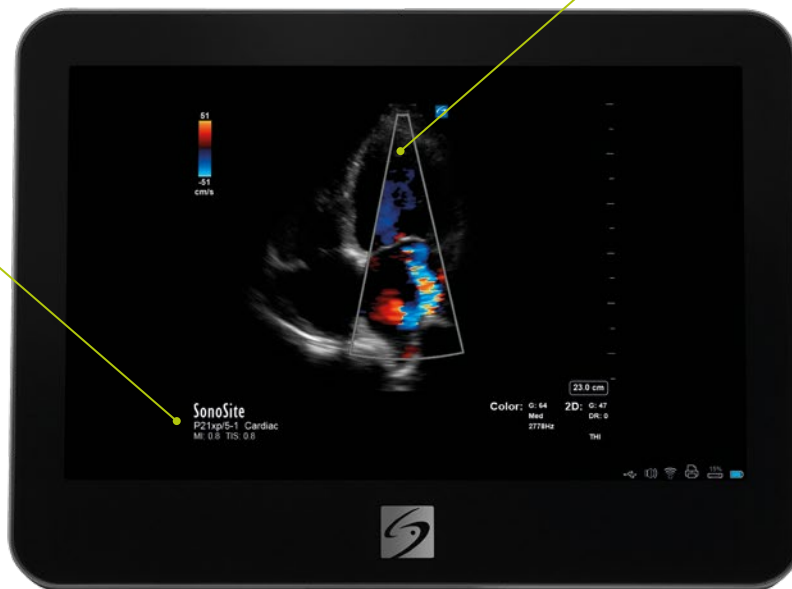


# SonoSite X-Porte

## CARATTERISTICHE PRINCIPALI DI SONOSITE X-PORTE IN BREVE.

Progettato per una facile pulizia, lo schermo tattile sigillato non contiene pulsanti né leve dietro cui potrebbero nascondersi sostanze patogene.

L'imaging a definizione estrema (XDI) riduce notevolmente le interferenze visive e allo stesso tempo aumenta la nitidezza.



Personalizzabile in base alle vostre esigenze, l'ottimizzazione del flusso di lavoro è sempre a portata di dita grazie all'intuitiva interfaccia guidata dai gesti.

Durante la scansione, è possibile accedere simultaneamente alla libreria integrata dei video formativi per l'apprendimento in tempo reale.



## SONOSITE X-PORTE TRANSDUTTORI



### C11xp

**8-5 MHz curvilineo**

**Applicazioni:**

addome, arterie, vene, nervi, neonatale

**Profondità di acquisizione:**  
15 cm



### C35xp

**8-3 MHz curvilineo**

**Applicazioni:**

addome, sistema muscolo-scheletrico, nervi

**Profondità di acquisizione:**  
16 cm



### C60xp

**5-2 MHz curvilineo**

**Applicazioni:**

addome, ginecologia, nervi, ostetricia e muscoloscheletrico

**Profondità di acquisizione:**  
30 cm



### ICTxp

**9-5 MHz curvilineo**

**Applicazioni:**

ginecologia, ostetricia

**Profondità di acquisizione:**  
15 cm



### P10xp

**8-4 MHz in fase**

**Applicazioni:**

addome, cardiologia, neonatale

**Profondità di acquisizione:**  
15 cm



### rP19xp

**5-1 MHz in fase**

**Applicazioni:**

addome, cardiologia, ostetricia, polmone, orbitale, TCD

**Profondità di acquisizione:**  
35 cm



### HFL38xp

**13-6 MHz lineare**

**Applicazioni:**

arterie, parti piccole, nervi, muscoloscheletrico, polmone, seno, superficiale e vene

**Profondità di acquisizione:**  
6 cm



### HFL50xp

**15-6 MHz lineare**

**Applicazioni:**

parti piccole, seno, muscoloscheletrico, nervi

**Profondità di acquisizione:**  
6 cm



### HSL25xp

**13-6 MHz lineare**

**Applicazioni:**

arterie, oftalmico, polmone, nervi, muscoloscheletrico, superficiale e vene

**Profondità di acquisizione:**  
6 cm



### L25xp

**13-6 MHz lineare**

**Applicazioni:**

arterie, oftalmico, polmone, nervi, muscoloscheletrico, superficiale e vene

**Profondità di acquisizione:**  
6 cm



### L38xp

**10-5 MHz lineare**

**Applicazioni:**

arterie, parti piccole, polmone, nervi e vene

**Profondità di acquisizione:**  
9 cm



### TOExp/TEExp

**8-3 MHz in fase**

**Applicazioni:**

cardiologia

**Profondità di acquisizione:**  
18 cm



### D2xp

**2MHz matita**

**Applications:**

cardiologia

**Profondità di acquisizione:**  
N/A



Sono disponibili guide per ago e kit con i trasduttori elencati di seguito:

C35xp, C60xp, HFL38xp, HFL50xp, ICTxp, L25xp, L38xp, P10xp

Una guida trasversale per ago è disponibile con il trasduttore L25xp.

Progettato completamente per adattarsi alla vostra metodologia e al vostro ambiente di lavoro, X-Porte offre un'esperienza ecografica innovativa, fornendovi i suoi strumenti rivoluzionari in un unico ed esclusivo sistema SonoSite integrato.

#### SPECIFICHE DEL SISTEMA

**Dimensioni del supporto:** 67,1 cm x 53,9 cm (lunghezza x larghezza)

**Altezza del supporto:** max 162,6 cm (monitor sollevato)/min 107,2 cm (monitor abbassato)

**Regolazione altezza:** 22,9 cm per il trasporto

Schermo tattile capacitivo da 12,1" (gesti multi-touch per i comandi del sistema)

**Monitor HD:** 19" in diagonale

**Regolazione dell'inclinazione del pannello di controllo:** da 0° a 110°

**Visualizzazione del monitor clinico:** 85° verso sinistra e verso destra, 85° verso l'alto, 85° verso il basso

**Architettura:** banda larga completamente digitale

**Gamma dinamica:** fino a 183 dB

**Scala di grigi:** 256 livelli

**Conformità HIPAA:** set di strumenti completo

#### MODALITÀ DI IMAGING

2D imaging a banda larga

Imaging armonico tissutale

Imaging armonico con inversione della pulsazione

M-Mode (aggiornamento/simultaneo)

Color Doppler

Power Doppler

Doppler Pulsato

Doppler Tissutale

Doppler Continuo, ECG

#### ELABORAZIONE DELLE IMMAGINI

Imaging a definizione estrema (XDI)

Ottimizzazione dei tessuti SonoAdapt

Tecnologia di imaging SonoHD2

Tecnologia multi-beam SonoMB

Immagine duale

Imaging duale a colori

Guadagno automatico e regolazione della luminosità con guadagno automatico

Ripristino dei guadagni predefiniti

Gamma dinamica

Immagini duplex

Zoom 8x

Cine-elaborazione: gamma dinamica, zoom

Ottimizzazione delle immagini 2D: Ris, Gen, Pen

Guadagno complessivo, comando per il guadagno del campo vicino e lontano

Ottimizzazione del flusso Doppler e colore (basso, medio, alto)

Modalità variazione di colore

Settore di imaging 2D ridotto

#### STEEP NEEDLE PROFILING

(disponibile per i seguenti trasduttori ed esami)

**HFL50xp:** seno, muscoloscheletrico, nervi, parti piccole

**L38xp:** arterioso, parti piccole, nervi e vene

**L25xp:** arterioso, muscoloscheletrico, nervi e vene

**HSL25xp:** arterioso, muscoloscheletrico, nervi e vene

**HFL38xp:** arterioso, seno, muscoloscheletrico, nervi, parti piccole

**C60xp:** muscoloscheletrico, nervi

**C35xp:** muscoloscheletrico, nervi

#### ALIMENTAZIONE

Il sistema funziona a batteria o a corrente alternata

Batteria ricaricabile a ioni di litio

Durata della batteria: 1,0 ora, 3 giorni se il sistema è inattivo

L'80% della carica totale della batteria è raggiunto dopo 3 ore di ricarica.

#### ALTRE CARATTERISTICHE

Comandi programmabili

**Etichettatura:** etichette predefinite, personalizzate e pittogrammi predefiniti

**Schede di gestione:** schede di gestione di terapia intensiva modificabili (Linee guida ACEP), schede di gestione relative al muscoloscheletrico e schede di gestione personalizzabili

Software Steep Needle Profiling

\*Integrato DVR (Videoregistratore digitale)

\*Tripla Connettore

\*Contenitore

\*VGA Video Out

\*Di serie con X-Porte

#### MEMORIZZAZIONE E VISUALIZZAZIONE DI IMMAGINI E FILMATI SULLO STRUMENTO

Esame delle immagini con scorrimento 2D – 20 secondi

Esame delle immagini con scorrimento in modalità M-Mode, PW, CW – 16 secondi

Memoria Flash interna – 64 GB

Risame delle immagini e dei video salvati

Memorizzazione dei video in modalità prospettiva e retrospettiva

Esportazione dei video automatica (esportazione automatica a un supporto USB alla fine dello studio)

Riproduzione video a 1, ½ o ¼ della velocità di acquisizione

**Lunghezza dei video salvati:** 2, 4, 6, 10, 15, 30 e 60 secondi.

Misurazioni e calcoli su richiamo

Annotazioni sulle immagini richiamate

**Formato delle immagini:** jpeg, avi, bmp

**Formato di esportazione:** html

**Opzioni di compressione JPEG:** alta, media, bassa

#### GESTIONE DATI E WIRELESS

5 porte USB 2.0

Porta Ethernet

Porta DVR USB

Connettore ECG

Interrogazione automatica del codice a barre (consente di inserire i dati anagrafici dei pazienti dalla worklist)

Gestione delle immagini DICOM: stampa, memorizzazione, Modality Worklist, PPS (Perform Procedure Step, fase procedura eseguita), Storage Commitment

Gestione delle immagini DICOM: avviamento degli esami per esami diagnostici, procedurali, formativi  
Wireless: (B, G e N Networking)

#### ACCESSORI

Stampante per uso medico bianco e nero

Letture di codici a barre USB

Interruttore a pedale

Modulo ECG

Cavo slave ECG

#### LINGUE SUPPORTATE

Inglese, francese, italiano, portoghese, spagnolo, tedesco

#### PACCHETTI FORMATIVI

Fondamenti dell'imaging ecografico, pacchetti per la terapia intensiva, le procedure, l'anestesiologia

Guida integrata

Nota: è disponibile la configurazione desktop.

**FUJIFILM**  
Value from Innovation

#### FUJIFILM SonoSite Sede Centrale Europea

FUJIFILM SonoSite BV  
Joop Geesinkweg 140  
1114 AB Amsterdam  
The Netherlands

#### FUJIFILM SonoSite Italy S.r.l.

Phone: +39 02-9475-3655  
E-mail: italy@sonosite.com

[www.sonosite.com/it/prodotto/sonosite-x-porte](http://www.sonosite.com/it/prodotto/sonosite-x-porte)

#### Uffici SonoSite nel mondo

FUJIFILM SonoSite Australasia Pty Ltd: Australia.....1300-663-516  
FUJIFILM SonoSite Australasia Pty Ltd: Nuova Zelanda.....0800-888-204  
FUJIFILM SonoSite Brazil.....+55 11-5574-7747  
FUJIFILM SonoSite Canada Inc.....+1 888-554-5502  
FUJIFILM (China) Investment Co., Ltd.....+86 21-5010-6000  
FUJIFILM SonoSite GmbH – Germania.....+49 69-80-88-40-30  
FUJIFILM SonoSite, Inc. – USA.....+1 425-951-1200

FUJIFILM SonoSite India Pvt Ltd.....+91 124-288-1100  
FUJIFILM SonoSite Italy S.r.l.....+39 02-9475-3655  
FUJIFILM SonoSite Iberica SL – Spagna.....+34 91-123-84-51  
FUJIFILM SonoSite Korea Ltd.....+65 6380-5589  
FUJIFILM SonoSite Ltd – Regno Unito.....+44 1462-341151  
FUJIFILM SonoSite SARL – Francia.....+33 1-82-88-07-02

SONOSITE, il logo SONOSITE e X-PORTE sono marchi e marchi registrati di FUJIFILM SonoSite, Inc. in varie giurisdizioni.

FUJIFILM è un marchio ed un marchio registrato di FUJIFILM Corporation in varie giurisdizioni.

Tutti gli altri marchi sono di proprietà dei rispettivi proprietari.

Copyright © 2016 FUJIFILM SonoSite, Inc. Tutti i diritti riservati. Soggetto a variazioni.

MKT02538 Rev. H IT 10/2016